



PLANETE FELIX

CINE-CONCERT FELIX LE CHAT

MUSIQUE PAR SUZY LEVOID & LEAH GRACIE

RIDER TECHNIQUE & ACCUEIL

Ce contrat technique fait partie intégrante du contrat de cession initial. Pour le bon déroulement du concert, merci de respecter au maximum ce rider.

N'hésitez pas à nous contacter si besoin.

CONTACTS :

- **PRODUCTION & DIRECTION** : HELENE - +33 06 78 79 51 20 / musazik@free.fr
- **RÉGIE & SON** : PATRICE - + 33 6 64 76 30 26 / pguillerme@gmail.com
- **BOOKING** : MARION +33 06 30 48 55 06 / diffusion@musazik.fr

Le spectacle

DURÉE : 40 minutes

Ce spectacle peut être joué en extérieur mais en accord avec la production.

« *Les aventures drôles et poétiques du célèbre Félix le Chat mises en musique avec une inventivité débordante par la bassiste Suzy LeVoid et la flutiste Leah Gracie, qui mobilisent non seulement leurs instruments respectifs mais aussi leurs voix et des objets du quotidien. Des notes très colorées pour un héros en noir et blanc.*

Né de l'imagination d'Otto Messmer et Pat Sullivan voilà un siècle, Félix le Chat fut alors aussi populaire que Charlie Chaplin et n'a pas pris une ride. Petits bijoux d'animation à l'humour surréaliste et à l'imagination sans limite, les cinq épisodes présentés lors de ce ciné-concert imaginé par la musicienne nantaise Suzy LeVoid, promettent rires aux éclats et yeux écarquillés. Quant aux oreilles, elles seront charmées par une création musicale de haute voltige, conçue au plus près de l'image avec force trucs et astuces : une basse préparée, une flûte traversière et des objets du quotidien savamment détournés, comme une casserole, des couverts, un balai ou un jeu de cartes.

Et puis il y a les voix de Leah Gracie et Suzy LeVoid, riches de parcours très différents, jazz pour la première, rock pour la deuxième, utilisées comme des instruments à part entière. Harmonies, respirations et chuchotements, des voix sans parole sur une musique entre pop et électroacoustique. »

L'équipe

LE LINE-UP :

- Suzy Levoid : chant, basse, pads, percussions....
- Leah Gracie : chant, flûte traversière, claquettes, percussions...
- Patrice Guillerme: régie son, vidéo et lumière

L'équipe se déplace en VAN ou VOITURES

Dans tous les cas, **1 ou 2 personne(s) de la production pourra être présente** sur la date. Nous vous informerons de sa présence en amont.

Préambule

En cas de représentation dès le matin prévoir un accueil la veille.

La source vidéo et HDMI et régie son devront être en salle et côte à côte, car il y a des lancements sons à faire depuis la régie vidéo. (cf partie Son)

Un prémontage lumière devra être fait avant l'arrivée du groupe.

Personnel d'accueil nécessaire :

1 régisseur son, 1 régisseur lumière, 1 ou 2 technicien.ne.s

Temps de montage : 3 heures

SON

Patrice GUILLERME : 06 64 76 30 26 - pguillerme@gmail.com

N°	INST	MIC	DYN	PIED
1	BASS DI	XLR	C	
2	SPDSX DR	DI	C	
3	SPDSX L	DI		
4	SPDSX R	DI		
5	RC300 L	DI		
6	RC300 R	DI		
7	KICK JAR	XLR	CG	
8	OH JAR	184/81/COND		PPP
9	PLANCHE COUR	XLR	CG	
10	OH COUR	184/81/COND		PPP
11	XYLO COUR	XLR		
12	GONG COUR	XLR		
13	VOIX JAR	XLR	C	GPP
14	VOIX COUR	XLR HF	Cc	
15	MONI JAR	DI		
16	CLIC REGIE	XLR		
17	AMB Cour	184/81/COND		
18	AMB Jar	184/81/COND		

Merci de fournir un écran de projection adapté au public (4x3 mini – format 4/3) avec un vidéoprojecteur professionnel, de préférence accroché, pas de rétro projection, et si possible pas de cyclo.
ENTRÉE HDMI HD 1080p. Si câble hdmi > 5m, merci de penser à un over IP / SDI ou Booster hdmi.

Suivant la distance de projection, merci de fournir un vidéoprojecteur professionnel type Panasonic / Christie (Laser si dispo) de 6000 à 10k Lumen, avec un contraste suffisant pour cacher les bandes latérales du format 4/3 si écran 16/9.

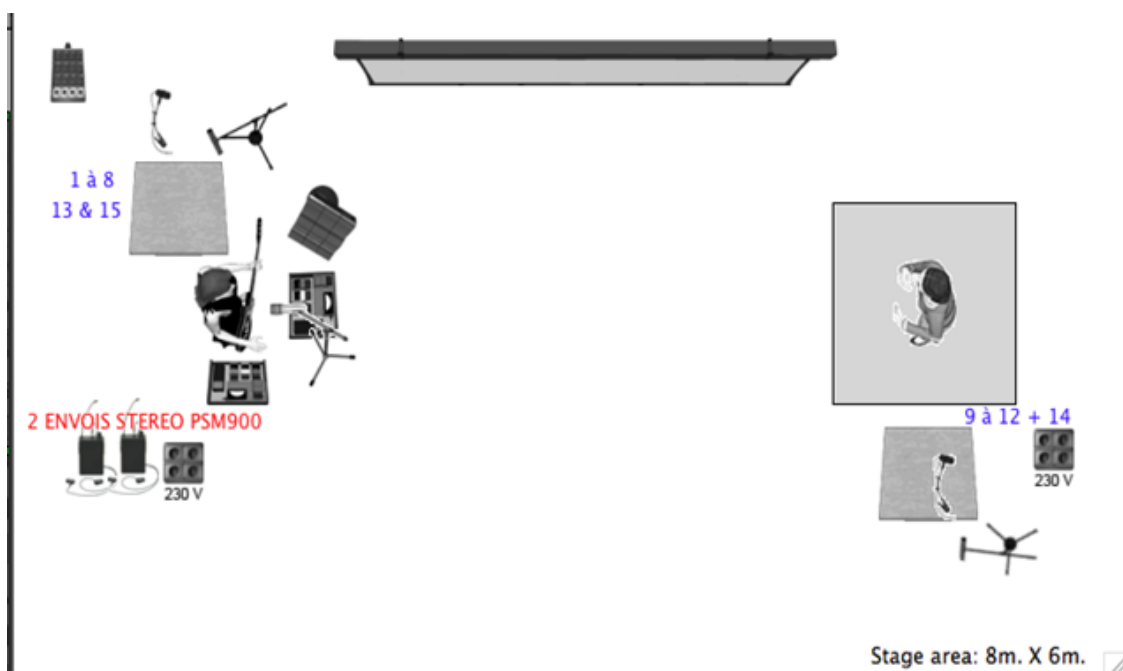
Vous pouvez trouver une image 1080p 1920x1200 à cette adresse : [LIEN IMAGE](#) pour caler avant notre venue l'image du VP ainsi que les pendrillons d'occultation.

Pour la sonorisation, merci de fournir un système adapté à la Salle / jauge, de préférence 2 ou 3 voix avec subs et amplification adaptée (L', ADAMSON, Dbaudio, etc.) ainsi qu'une console numérique type MIDAS pro/H96, yamaha CL/QL, Digico SD, Avid S6L...

Merci de fournir un kit de 2x PSM900T et 3xPSM900R calés en 50mW.

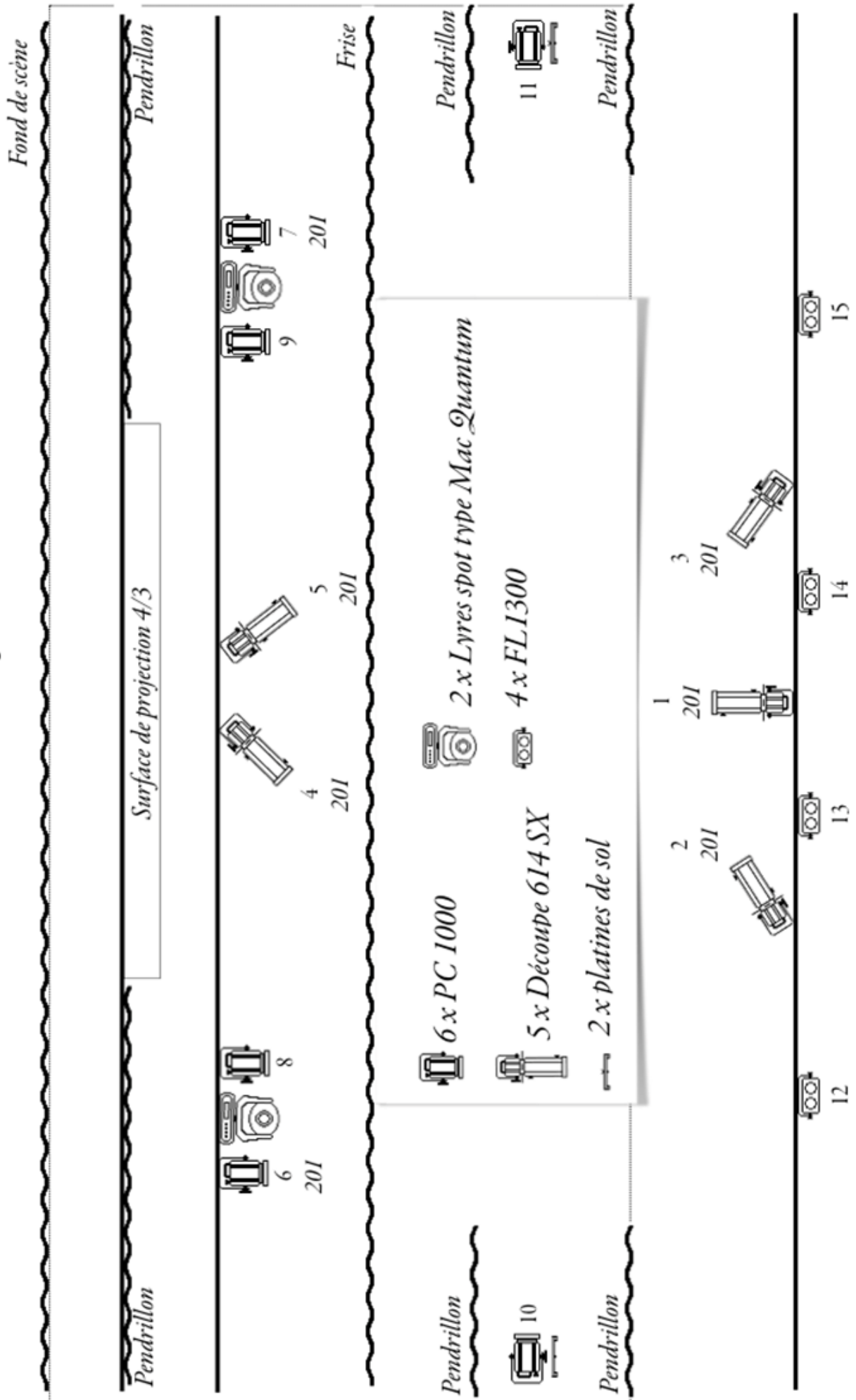
Si vous ne pouvez pas le fournir, merci de nous prévenir en amont pour qu'on puisse en louer à des tarifs préférentiels.

Merci de mettre à dispo en régie son : de la place pour un rack 3U et 2 inserts sur la console (en XLR)



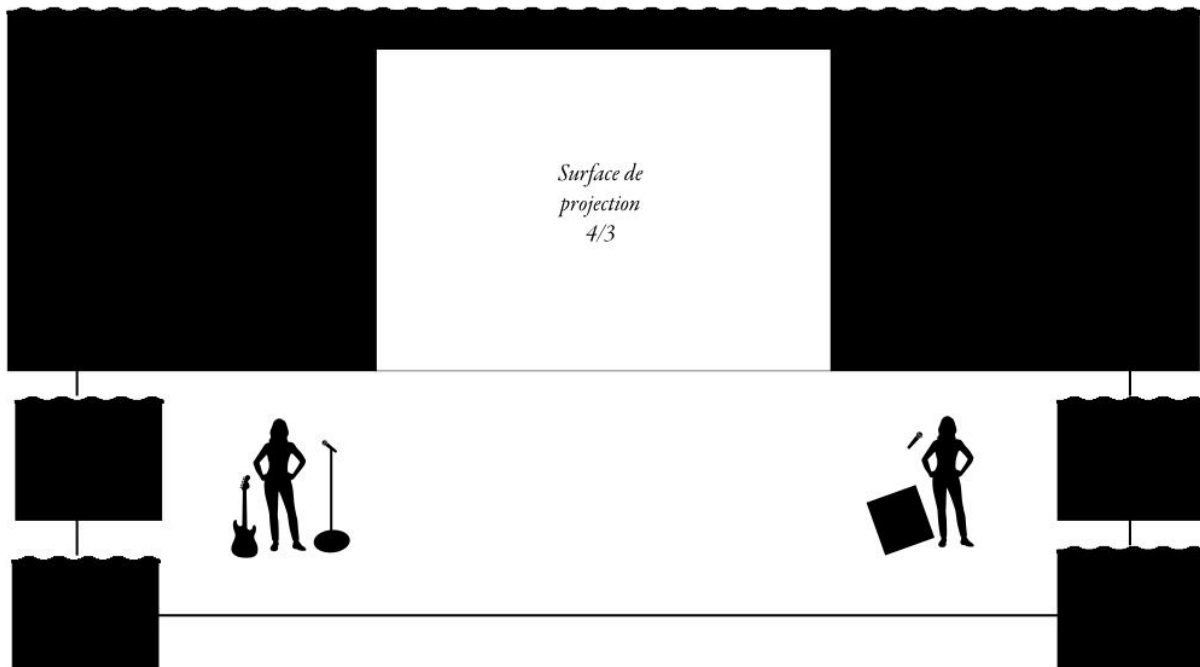
Planète Félix

Plan de feu



Planète Félix

Plan de scène




Planète Félix

Légende et commentaires


Ce plan de feu est adaptable, je reste à disposition pour toute question concernant la préparation lumineuse de la venue de ce spectacle. En cas de non présence de ma part sur l'évènement, merci de me contacter afin de pouvoir transmettre une conduite à l'éclairagiste chargé d'effectuer la régie lumière ce jour.

Cordialement.

 6 x PC 1000

 2 x Lyres spot type Mac Quantum

 5 x Découpe 614 SX

 4 x FL1300

 2 x platines de sol

ACCUEIL

RESTAURATION/REGIMES/LOGES :

L'organisateur a en charge l'ensemble des repas (midi et soir) pour 3 personnes, à partir de leur arrivée sur site. Il vous sera communiqué en amont le nombre exact de personnes présentes, lorsque des personnes de la production seront présentes.

- AUCUN RÉGIME ALIMENTAIRE PARTICULIER -

L'organisateur mettra à disposition de l'équipe une loge ainsi qu'un petit catering dès son arrivée :

- Boissons : café, thé, eau, jus de fruit...
- Fruits frais, fruits secs, petits gâteaux

HÉBERGEMENT :

Pour 3 personnes : 3 singles dans l'idéal **ou** 1 twin (2 lits simples séparés) et 1 single

Pour infos et si cela peut vous arranger, l'équipe n'est pas réfractaire au logement en gîte / appartement / chambres d'hôtes / airbnb ...

Merci de prévoir quand même un lit par personne et des sanitaires (wc/douche) dans le logement.



- **PRODUCTION & DIRECTION** : HELENE - +33 06 78 79 51 20 / musazik@free.fr
- **RÉGIE & SON** : PATRICE - + 33 6 64 76 30 26 / pguillerme@gmail.com
- **BOOKING** : MARION +33 06 30 48 55 06 / diffusion@musazik.fr